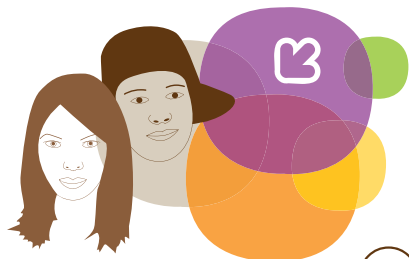
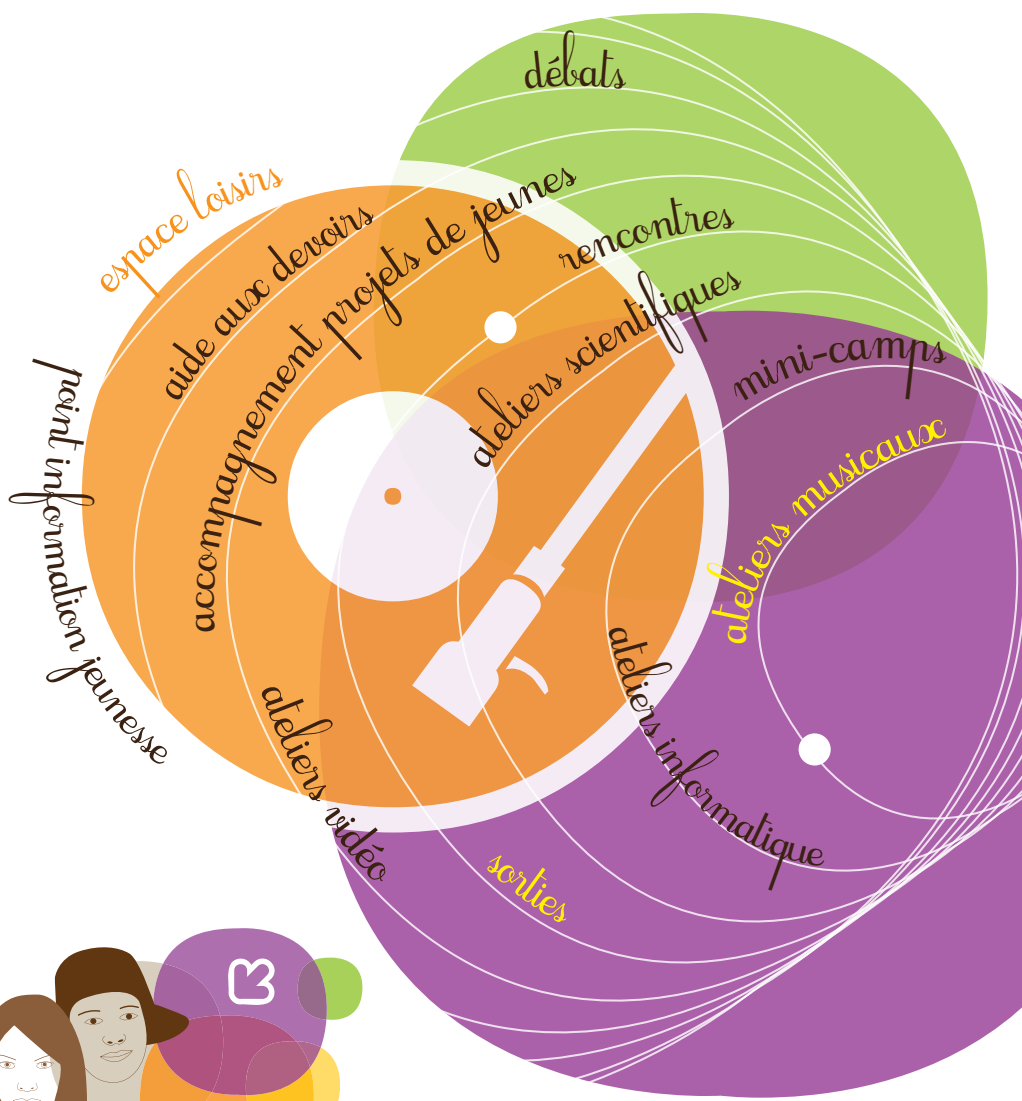


# PROGRAMME des activités



VILLE DE LANNION  
KER LANNOUN

**MAISON  
DES JEUNES**  
de Lannion



# ACTIVITÉS



## SEMAINES SCOLAIRES

|  | MARDI       | MERCREDI | JEUDI       | VENDREDI  | SAMEDI    |
|--|-------------|----------|-------------|-----------|-----------|
| <b>ACCUEIL</b>                           |             | 14h-19h  | 16h-19h     | 14h-19h   | 14h-16h   |
| <b>ACTIVITÉS</b>                         |             |          |             |           |           |
| AIDE AUX DEVOIRS                         | 16h30-18h30 |          | 16h30-18h30 |           |           |
| ATELIERS MUSICAUX                        |             | 14h-17h  |             |           |           |
| BATUCADA                                 | 18h30-19h45 |          |             |           |           |
| ATELIERS DE DÉCOUVERTE                   | 17h-18h     | 15h-16h  | 17h-18h     |           | 16h-18h   |
| ATELIER D'ÉCRITURE                       |             | 15h-17h  |             |           |           |
| THÉÂTRE ADOS (Maldoror)                  | 20h-21h30   |          |             |           |           |
| IMPRO ADOS (Maldoror)                    |             |          |             | 18h30-20h |           |
| DANSE AFRICAINE (un baobab sous le pied) |             |          |             |           | 13h30-15h |

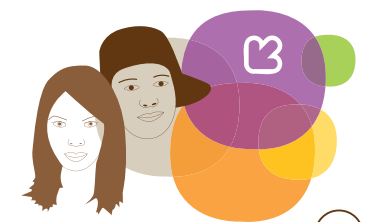
## VACANCES SCOLAIRES

|                        | LUNDI              | MARDI             | MERCREDI       | JEUDI          | VENDREDI       |
|------------------------|--------------------|-------------------|----------------|----------------|----------------|
| <b>ACCUEIL</b>         | 10h-12h<br>14h-18h | 14h-22h           | 14h-18h        | 14h-18h        | 14h-18h        |
| <b>ACTIVITÉS</b>       |                    |                   |                |                |                |
| 12/15 ANS              |                    |                   | Sortie journée |                |                |
| + 15 ANS               |                    |                   |                | Sortie journée |                |
| 12/15 ANS ET + 15 ANS  |                    |                   |                |                | Sortie journée |
| REPAS                  |                    | Auberge espagnole |                |                |                |
| ATELIERS DE DÉCOUVERTE | 15h-18h            | 15h-18h           |                |                |                |



Pour toutes questions, les animateurs sont à votre disposition.  
Des navettes sont mises en place à différents points de la ville.  
Demandez les horaires.

**Le Point Information Jeunesse**  
est un lieu d'écoute et d'information.  
Sur place, découvrez une documentation  
complète, pratique et actualisée sur tous  
les sujets qui intéressent les jeunes.



**MAISON DES JEUNES**  
de Lannion



# LES HORAIRES D'ACCUEIL

## SEMAINES SCOLAIRES

| MERCREDI | JEUDI   | VENDREDI | SAMEDI  |
|----------|---------|----------|---------|
| 14H-19H  | 16H-19H | 14H-19H  | 14H-16H |

## VACANCES SCOLAIRES

| LUNDI              | MARDI   | MERCREDI | JEUDI   | VENDREDI |
|--------------------|---------|----------|---------|----------|
| 10H-12H<br>14H-18H | 14H-22H | 14H-18H  | 14H-18H | 14H-18H  |

\* LE POINT INFORMATION JEUNESSE EST OUVERT AUX MÊMES HORAIRES.

# CONTACT & INSCRIPTION



VILLE DE LANNION  
KER LANNUON

**MAISON  
DES JEUNES**  
de Lannion



Bd d'Armor - 22300 LANNION

**02 96 48 47 36** ou **06 77 09 06 81** (portable du directeur)

mail : [maisondesjeunes@ville-lannion.fr](mailto:maisondesjeunes@ville-lannion.fr)

+ D'INFOS

Retrouvez le programme et les actualités  
de la maison des jeunes sur :

[www.ville-lannion.fr](http://www.ville-lannion.fr)

rubrique vie quotidienne